

### RISQUES NATURELS ET TECHNOLOGIQUES MAJEURS SUR LA COMMUNE

- **Risques identifiés par la base Gaspar** : Engins de guerre, Inondation, Mouvement de terrain, Nucléaire, Risque industriel, Rupture de barrage, Transport de marchandises dangereuses
- **Sismicité** : zone 2 – aléa faible
- **Risques soumis à PPR** :

PPR Inondation prescrit le 13/02/2001.

PPR Littoraux prescrit le 13/09/2011.

PPR Technologiques (BASF : effets thermiques, surpression, toxiques) approuvé le 17/12/2010.

PPR Technologiques (TOTAL-APF : effets thermiques, surpression) prescrit le 10/06/2009.

PPR Technologiques (Alcan Aluminium : effets thermiques, surpression, toxiques) prescrit le 05/03/2010.

### RISQUES NATURELS ET TECHNOLOGIQUES MAJEURS SUR LA CENTRALE

- **Risques majeurs** : **inondations rapides par rupture de digue liées aux effets d'inondation de l'AA, d'une submersion marine ou d'une rupture de barrage, risques technologiques par effets de surpression, remontée de nappe**

### SOMMAIRE

- Localisation sur photographie aérienne et plan cartographique
- Localisation de la centrale au regard du zonage des risques définis par les documents réglementaires
- Localisation de la centrale au regard du risque de remontée de nappe

### AVERTISSEMENT

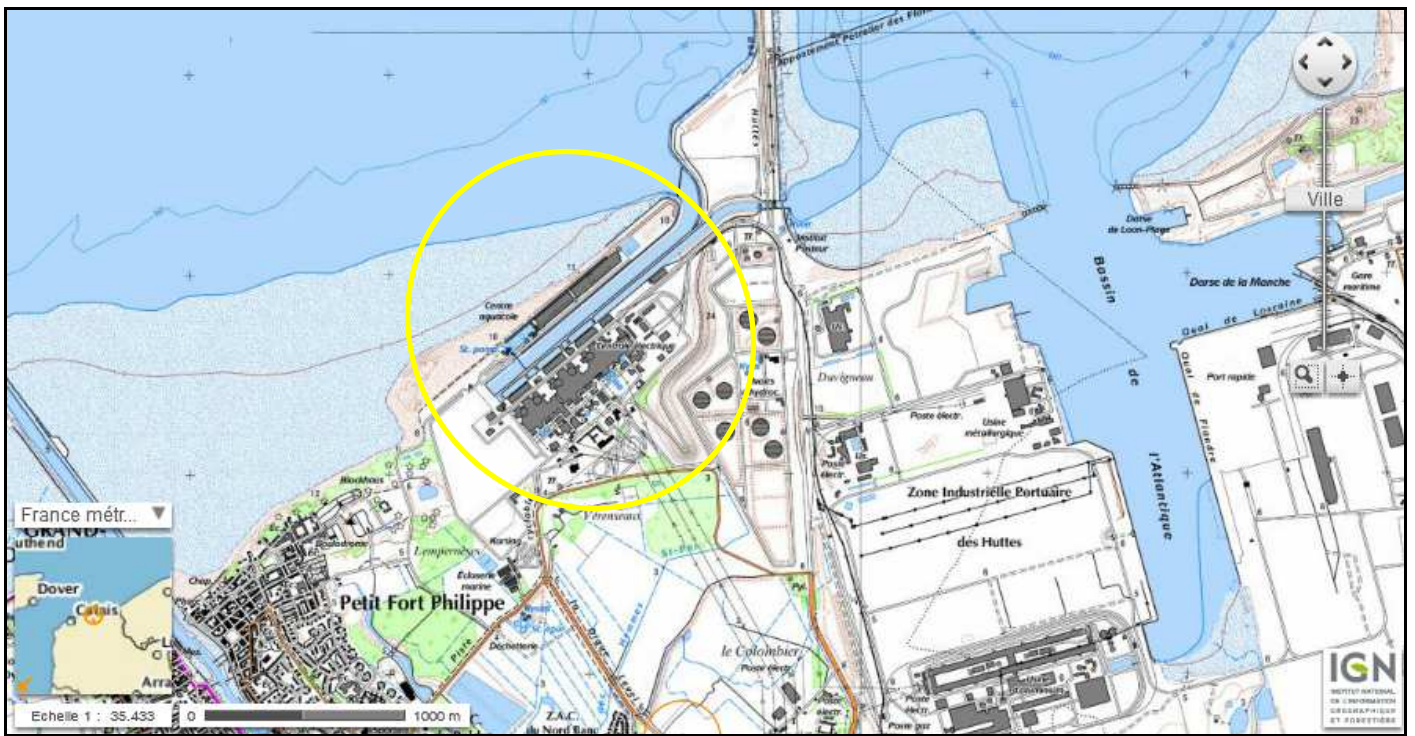
Cet état des risques est basé sur les seuls documents relatifs aux risques naturels et technologiques (PPR, zones de sismicité) mis à disposition par les sites des autorités (préfecture, DDTM, Prim.net). Par conséquent, nous n'avons mené aucune étude spécifique sur le site de cette centrale.

Document réalisé par Cédric Moro



[www.i-resilience.fr](http://www.i-resilience.fr)

## LOCALISATION DE LA CENTRALE



Localisation de la centrale sur la photographie aérienne et la carte IGN (© IGN).

**LOCALISATION DE CENTRALE AU REGARD DES PPR ET ZONES DE SISMICITE**



Liberté • Égalité • Fraternité  
**RÉPUBLIQUE FRANÇAISE**  
 DIRECTION DÉPARTEMENTALE  
 DES TERRITOIRES ET DE LA MER DU NORD  
 Unité Prévention Connaissance  
 Information sur les Risques  
 44, rue de Tournai  
 BP 289  
 59019 LILLE CEDEX  
 www.nord.equipement-agriculture.gouv.fr

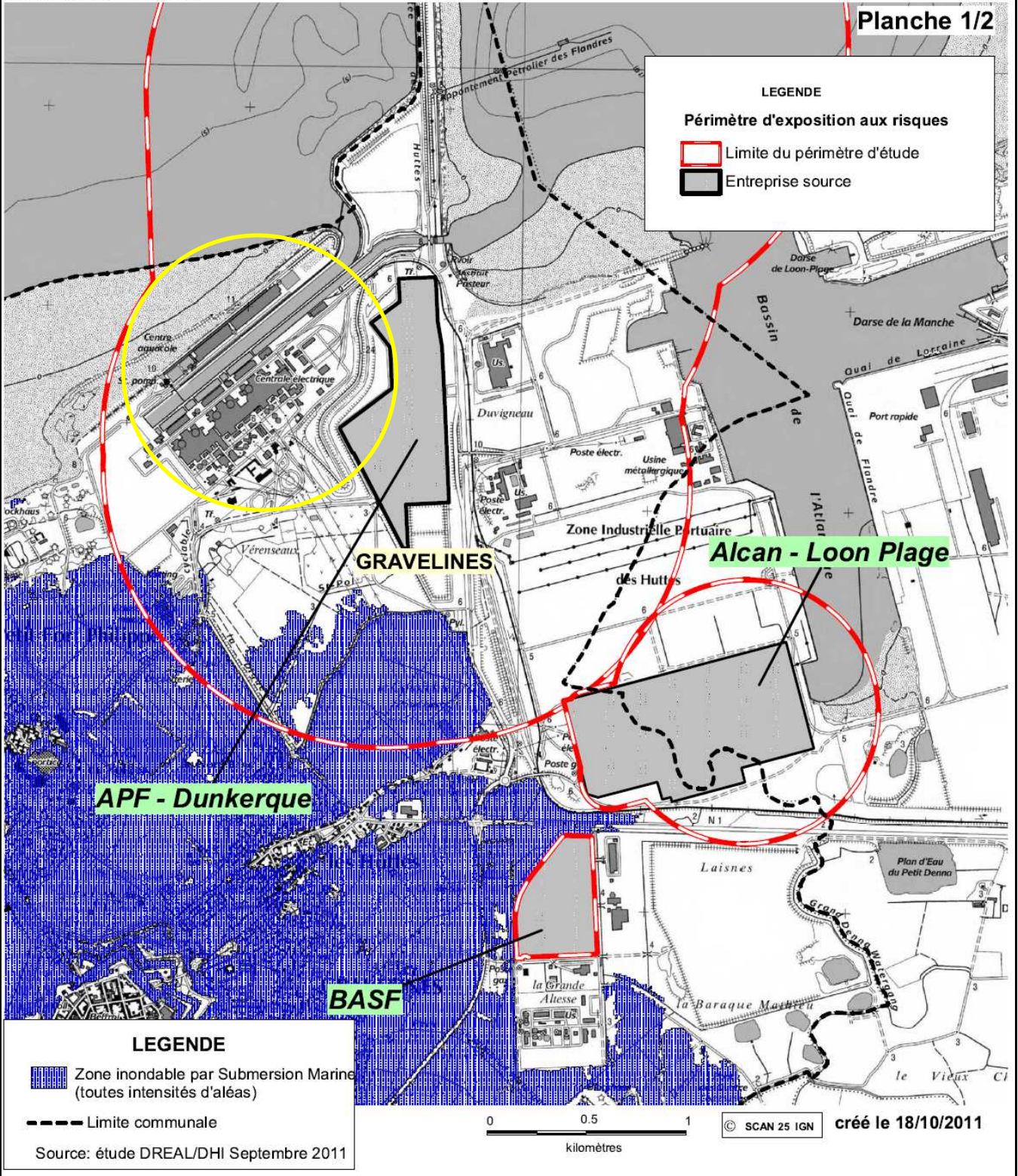
**Plan de Prévention des Risques Technologiques**  
**Site BASF Agri-Production approuvé le 17/12/2010**  
**Sites APF, ALCAN , en cours**

**Information du risque de Submersion Marine**  
**sur le bassin de risque de Gravelines à Oye-Plage**  
**Commune de GRAVELINES**

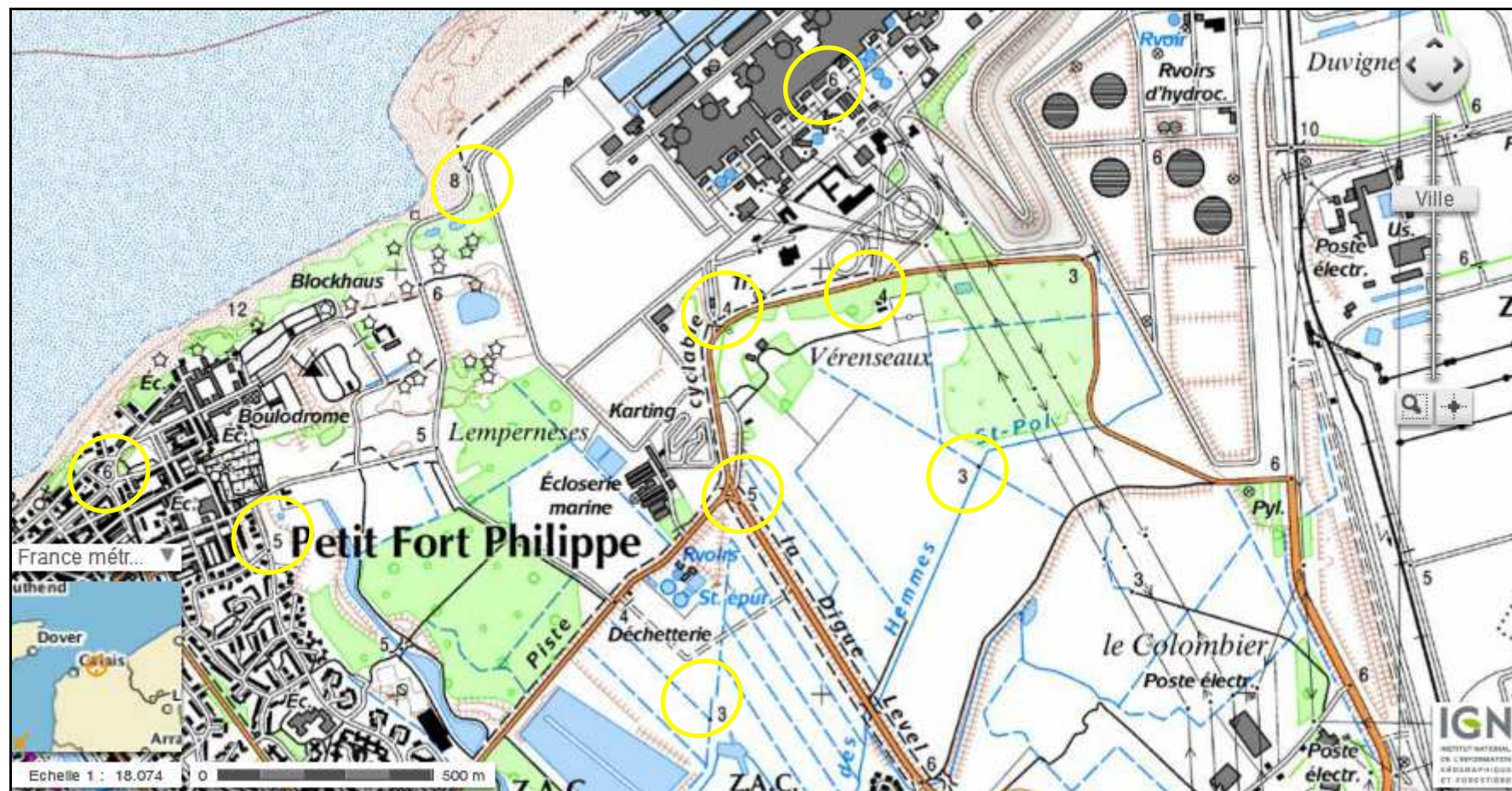


Ech:1/25000

**Planche 1/2**



La centrale se situe en zone d'aléa à risques technologiques par surpression (explosion). De plus, de part sa présence en front de mer, derrière des digues, elle est soumise au risque de submersion marine.



Compte tenu de :

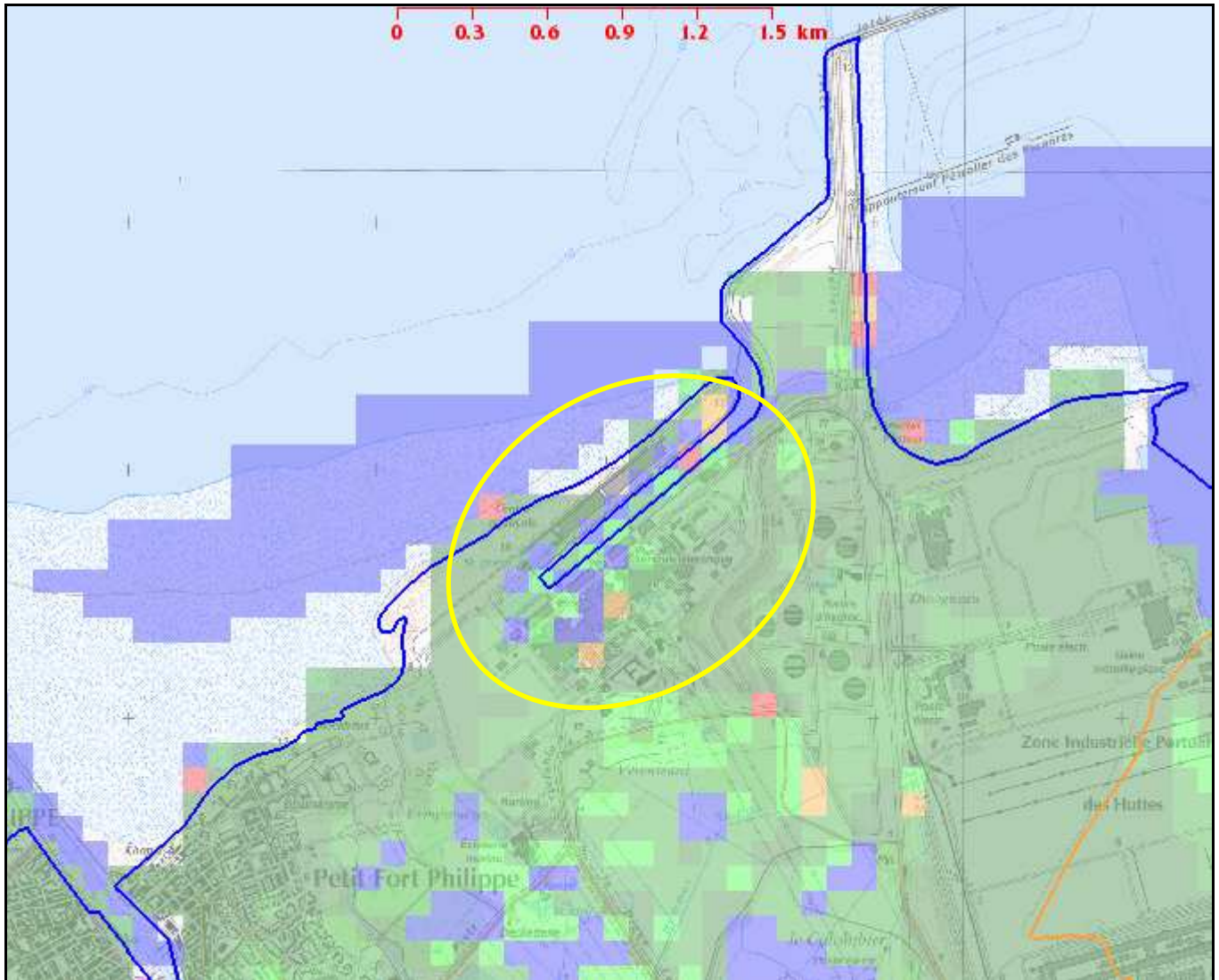
- la présence de zones considérées comme inondables à 5m alors que la centrale est située à 6m NGF.
- de l'absence de cartes relatives au PPR inondation prescrit de l'Aa, crue pouvant amplifier le niveau de côte de la submersion.
- de la position de la centrale en front de mer, située à l'arrière de digues
- du fait que la commune soit concernée par un risque de rupture de barrage.

**Nous considérons par défaut que la centrale se situe en zone inondable par rupture de digue.**

## LOCALISATION DE CENTRALE AU REGARD DU RISQUE DE REMONTEE DE NAPPE

### Légende des remontées de nappes

- Nappe sub-affleurante
- Sensibilité très forte
- Sensibilité forte
- Sensibilité moyenne
- Sensibilité faible
- Sensibilité très faible
- Non réalisé



○ Sur cette carte, la centrale se situe en partie en zone à risque fort de remontée de nappe (sub-affleurante).